

As prensas hidráulicas portáteis da série PM - 70 e PM - 110, são de indispensável utilidade para a boa manutenção de tratores de esteiras, escavadeiras e máquinas de terraplanagem em geral, pois permitem desmontar e montar com rapidez, no local de trabalho, as rodas motrizes, esteiras e outras peças mecânicas, possibilitando a substituição ou reparação rápida das mesmas. Também podem servir como “macaco” e, mediante adequados acessórios, para extrair ou montar polias, rodas, volantes, engrenagens, etc., ou para outros trabalhos em que seja necessário uma grande força de tração ou compressão.

Las prensas hidráulicas portables de la serie PM - 70 y PM - 110, son de indispensable utilidad para el buen mantenimiento de los tractores de estera, escavadora y tractores de terraplén de una manera general, pues permiten desmontar y montar con rapidez, en el sitio de trabajo, las ruedas motrices, esteras y otras piezas mecánicas, posibilitando la substitución o reparación rápida de las mismas.

También poden servir como “gato hidráulico” y, con los accesorios adecuados, para extraer o montar poleas, ruedas, volantes, engranajes, etc. O para otros trabajos en que sea necesario una gran fuerza de tracción o compresión..

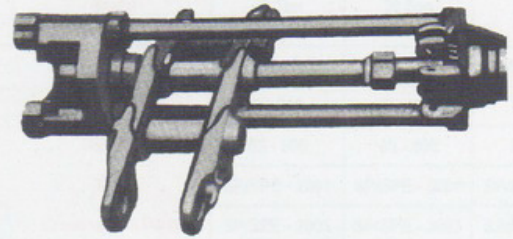
The portable hydraulics presses of serie PM - 70 and PM - 110, are of indispensable utility for the good maintenance of tractors of mats, moto - scrapers and scheme in general of services, therefore they allow to disassemble and to mount quick, in the substitution or fast repairing of the same ones.

Also they can serve like a “hydraulic cylinder” and, by means of adjusted accessories, to extract or to mount pulleys, wheels, overhead, gears, etc., or for other works where a great traction force or compression is necessary.

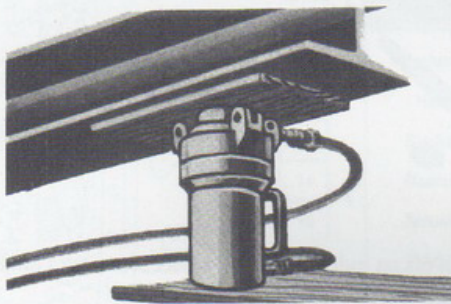
Modelo	Força Máxima		Curso	Distancia max. entre haste/apoyo	Peso	
Referencia	Fuerza Máxima		Carrera	Distancia max. entre haste / apoyo	Peso	
Model	Capacity		Stroke	Maximum distance between piston and support	Weight	
	Avanço	Retorno	mm	mm	Manual	Motorizada
PM - 70	70 tons	55 tons	160	600	135 Kg	187 Kg
PM - 110	110 tons	90 tons	210	750	235 Kg	297 Kg



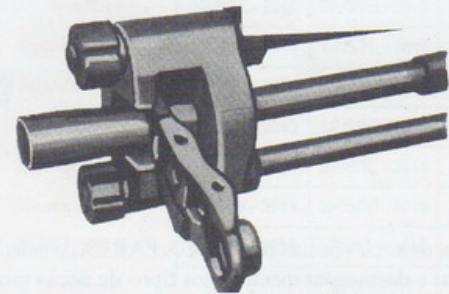
Desmontando uma roda motriz  
Sacando una rueda motriz  
Sprocket pusher



Desmontando ou montando pinos  
Sacando y ponendo pinos  
Master pin puller



Macaco de dupla ação  
Gato de doble efecto  
Cylinder doble acting



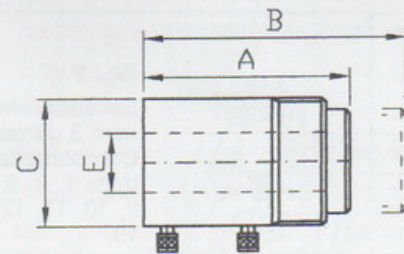
Desmontando uma bucha  
Sacando un anillo  
Ring pusher

Cilindros hidráulicos de pistão vazado, multiplas aplicações, especialmente em função de suas dimensões reduzidas, que permitem a sua utilização em espaços estreitos.

São cilindros do tipo de dupla ação (avanço e retorno hidráulicos), trabalham em qualquer posição e são acionados pela mesma bomba da prensa saca - pinos séries PM - 70 e PM - 110.

Cilindros hidráulicos de embolo hueco, de multiplas aplicaciones, especialmente en razón de sus accionados por la misma bomba de la prensa sacapinos de las series PM - 70 y PM - 110.

Hydraulic cylinders of center hole, multiplas applications, especially in function of its reduced dimensions, that allow its use narrow spaces. They are cylinders of the type double action (advance and hidraulic return), they work in any position and they are set in motion by the same bomb of the press bag - bolts series PM - 70 and PM - 110.



Modelo	Capacidade		Curso	Área	Volume	Peso	A	B	C	E
Referencia	Capacidad		Carrera	Area	Volumen	Peso				
Model	Capacity		Stroke	Surface	Oil Capacity	Weight	mm			
	Ton	kN								
MFC - 102	11	99	64	14	90	4	135	199	76	19.6
MFC - 302	31	274	50	44	250	10	130	180	118	29.5
MFC - 501	55	490	18	71	130		90	108	140	33.3
MFC - 502			50		350	14	130	180		
MFC - 605	62	553	127	79	1004	29	241	368	166	53.8
MFC - 704	80	710	102	101	1035	28		343	165	38
MFC - 9006	100	890	152	127	1932	42	298	450	185	52.4
MFC - 1303	150	1335	127	191	2423	50	283	410	216	64